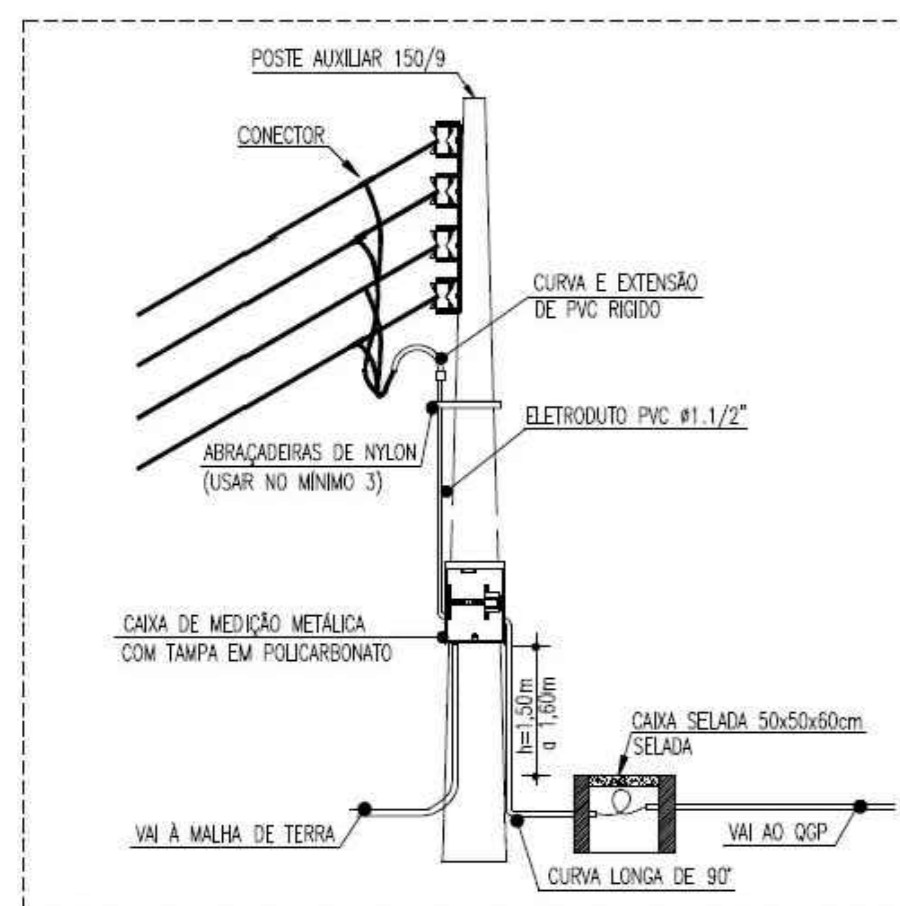
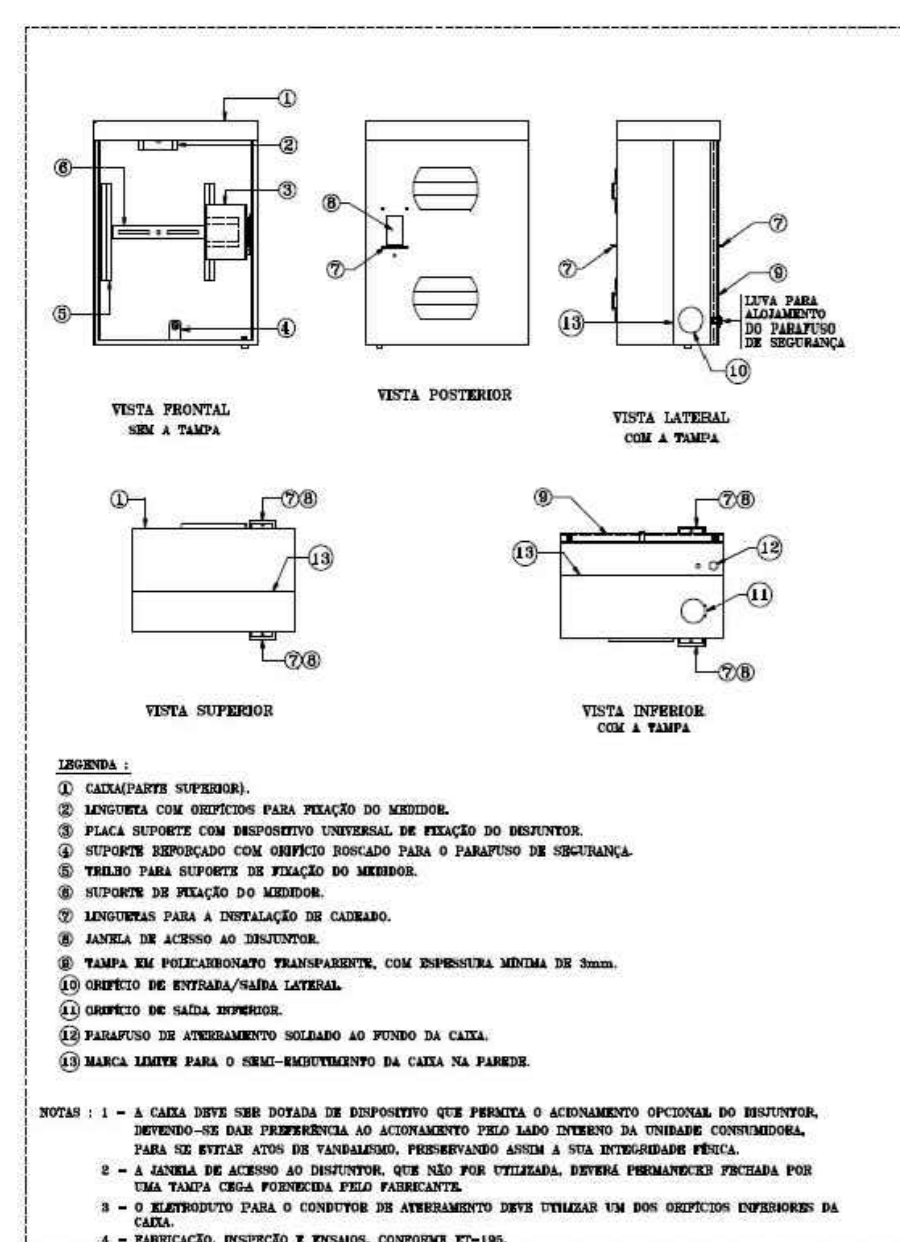


PROJETO ARQUITETÔNICO - QUADRA POLIESPORTIVA COBERTA - ESCOLA MUNICIPAL ANTONIA ALVES FEITOSA - VICENTINA / MS



TIPOLOGIA DE ATERRAMENTO SEM ESCALA



TIPOLOGIA REFLETOR SEM ESCALA



TIPOLOGIA PROJETOR SEM ESCALA

TIPOLOGIA RAMAL DE ENTRADA / ALIMENTAÇÃO SEM ESCALA

Nota: O piso de concreto será primado com **lanta especial acrílica adesiva** para pisos cimentados, conforme projeto, obedecendo estas Especificações e Normas Técnicas no item de partida (ver Especificações e Normas Técnicas e Normas Técnicas da ABNT).

Todas as superfícies a pintar deverão estar secas, sem contaminantes, limpas, retas e preparadas para o tipo de pintura a ser utilizada.

Cada demão de tinta só poderá ser aplicada quando o precedente estiver perfeitamente seco, considerando o tempo de secagem de 24 horas entre demãos sucessivas.

Deverão ser evitados excessos em qualquer tinta na superfície não destinada à pintura (paredes, teto, etc.). Os saldos que não puderem ser utilizados deverão ser recolhidos e encaminhados a uma empresa licenciada para o tratamento adequado.

As cores da tinta a ser utilizada deverão obedecer às cores definidas para pisos e acabamentos (ver projeto de acordo com a indicação do projeto).

Demão (faixa de cor):

- 1) Aplicação de massa acrílica.
- 2) Demão de massa acrílica.
- 3) Demão de massa acrílica.
- 4) Demão de massa acrílica.
- 5) Demão de massa acrílica.
- 6) Demão de massa acrílica.
- 7) Demão de massa acrílica.
- 8) Demão de massa acrílica.
- 9) Demão de massa acrílica.
- 10) Demão de massa acrílica.

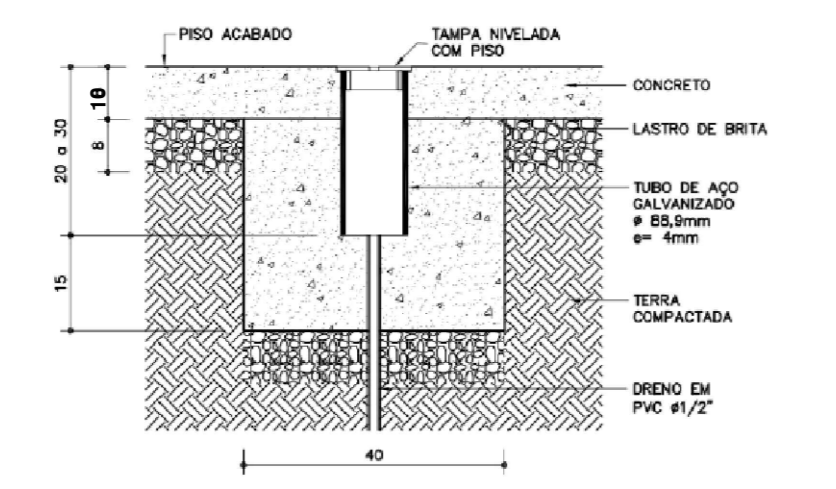
Demão (faixa de cor):

- 1) Aplicação de massa acrílica.
- 2) Demão de massa acrílica.
- 3) Demão de massa acrílica.
- 4) Demão de massa acrílica.
- 5) Demão de massa acrílica.
- 6) Demão de massa acrílica.
- 7) Demão de massa acrílica.
- 8) Demão de massa acrílica.
- 9) Demão de massa acrílica.
- 10) Demão de massa acrílica.

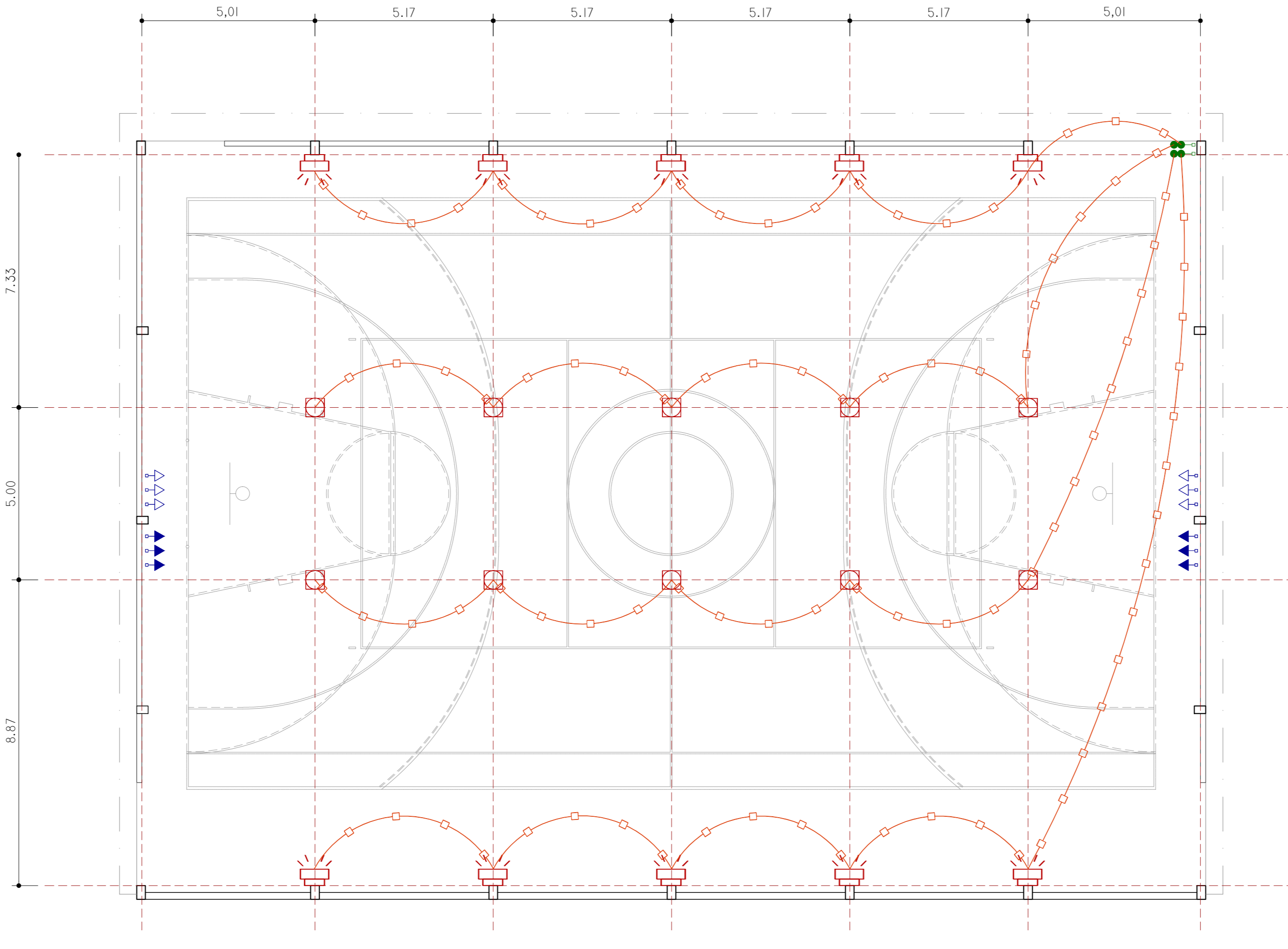
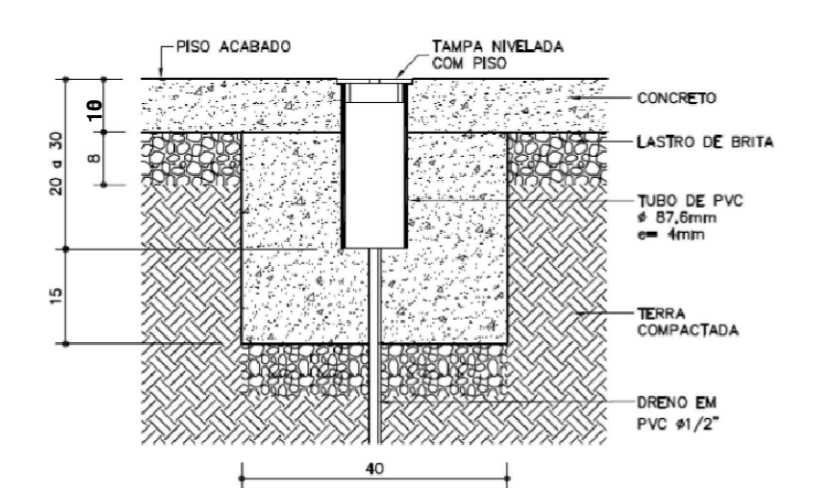
Demão (faixa de cor):

- 1) Aplicação de massa acrílica.
- 2) Demão de massa acrílica.
- 3) Demão de massa acrílica.
- 4) Demão de massa acrílica.
- 5) Demão de massa acrílica.
- 6) Demão de massa acrílica.
- 7) Demão de massa acrílica.
- 8) Demão de massa acrílica.
- 9) Demão de massa acrílica.
- 10) Demão de massa acrílica.

FURO / FIXADOR TRAVE FUTEBOL SEM ESCALA



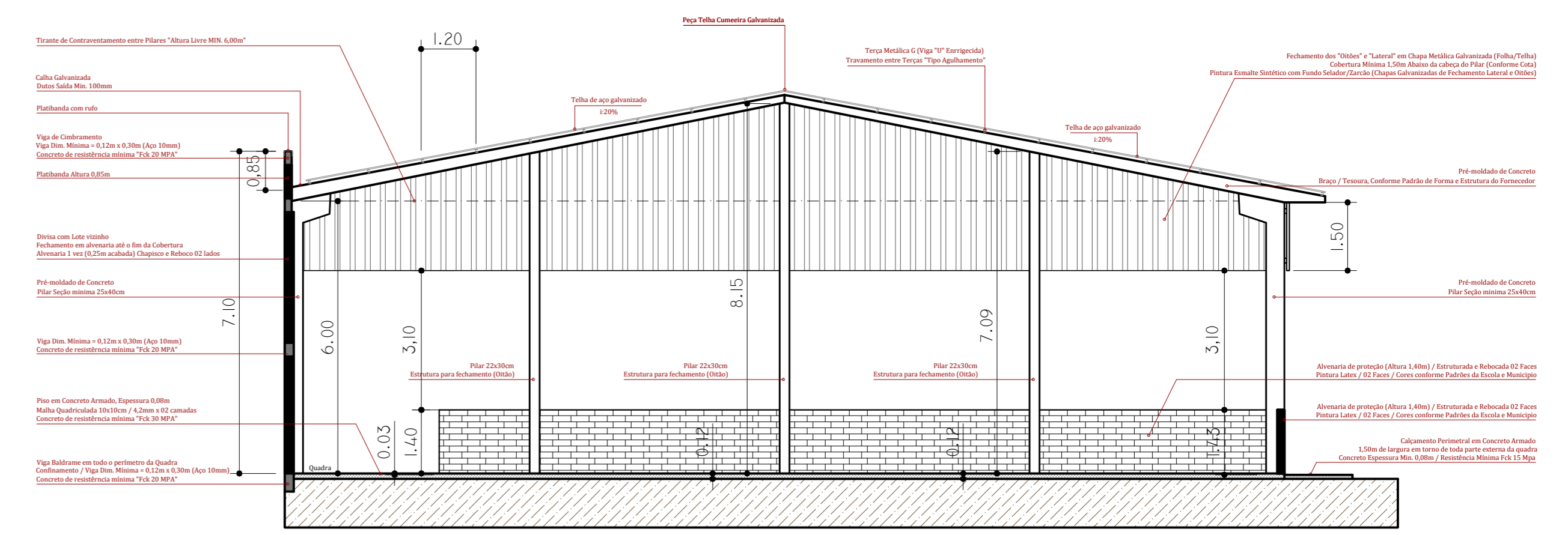
FURO / FIXADOR POSTE VOLEIBOL SEM ESCALA



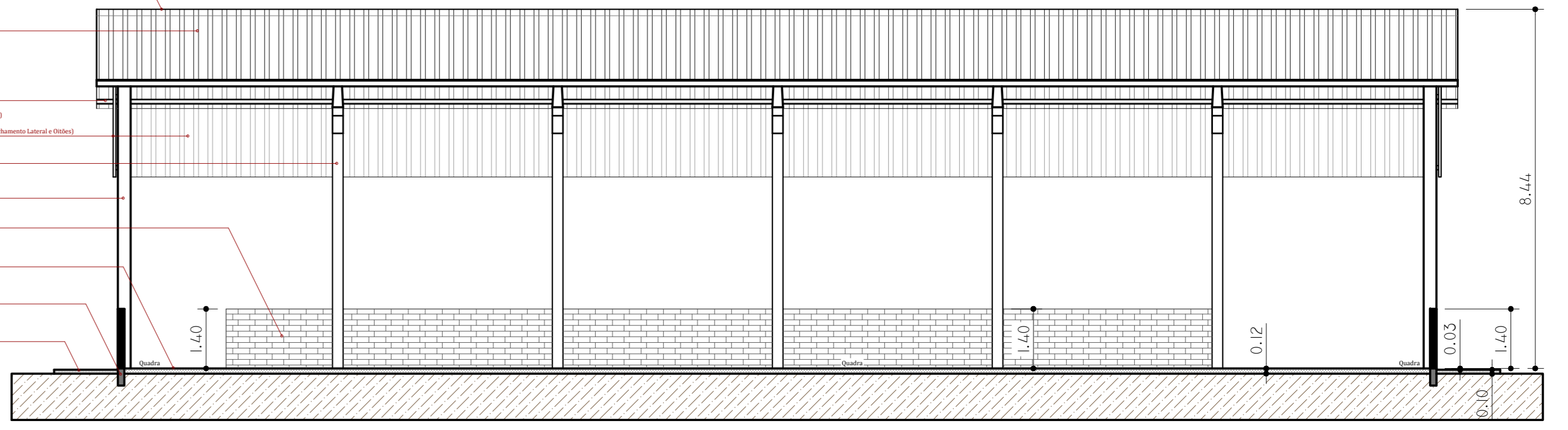
PLANTA LUMINOTÉCNICA ESCALA 1/100

LEGENDA LUMINOTÉCNICA

- Projeto 02 lentes
- Torneira 220V, Altura 0,30m do piso
- Iluminação "VOLKOTE" REFLETOR LED (Potência 100W - 110V (12.000 Lumens))
- Iluminação "LUMINARIA" PROJETO LED (Potência 100W - 110V (8.000 Lumens))
- Circuito (Fase, Neutro, Terra e Retorno)
- Quadro de disjuntores



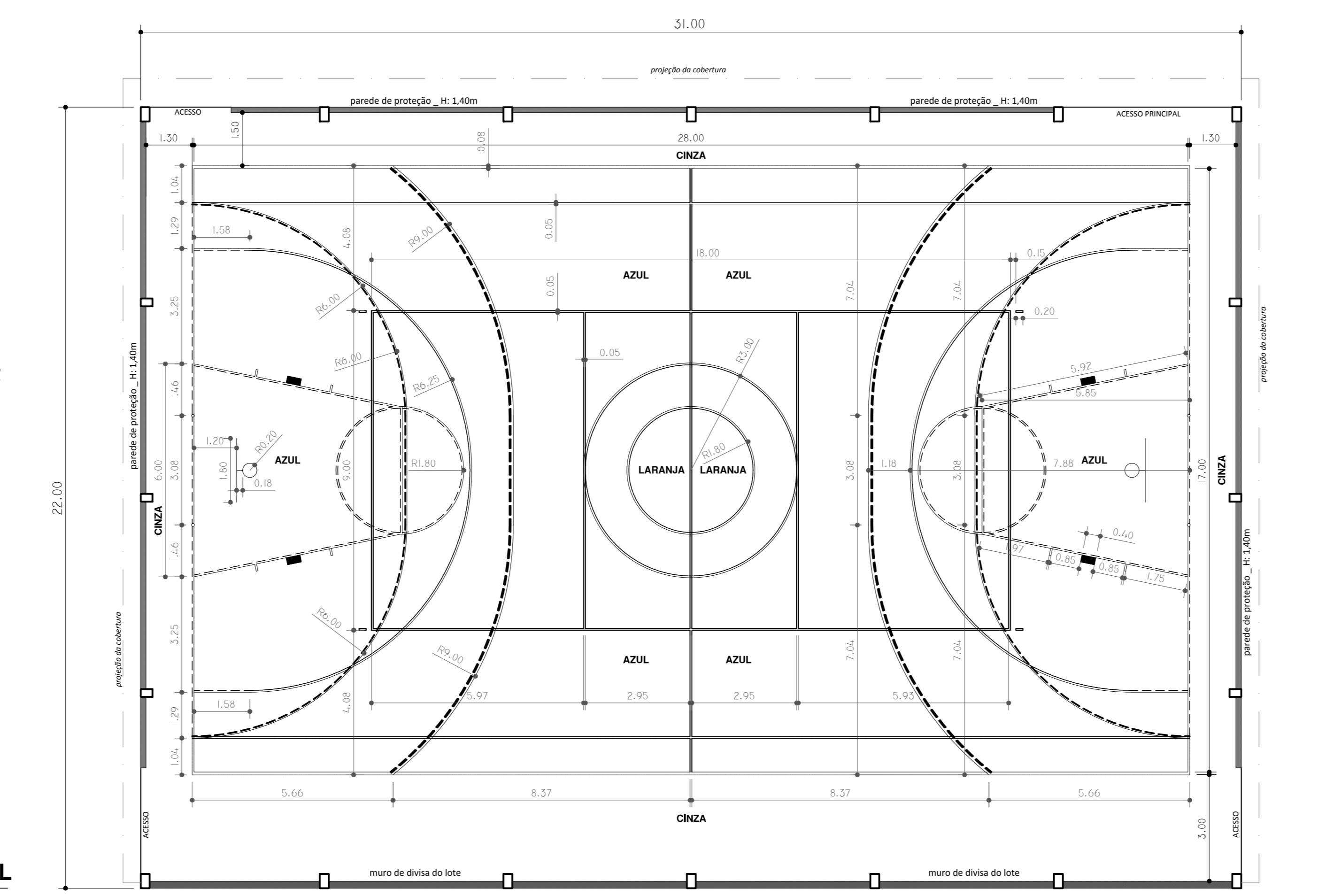
CORTE TRANSVERSAL "C/D" ESCALA 1/100



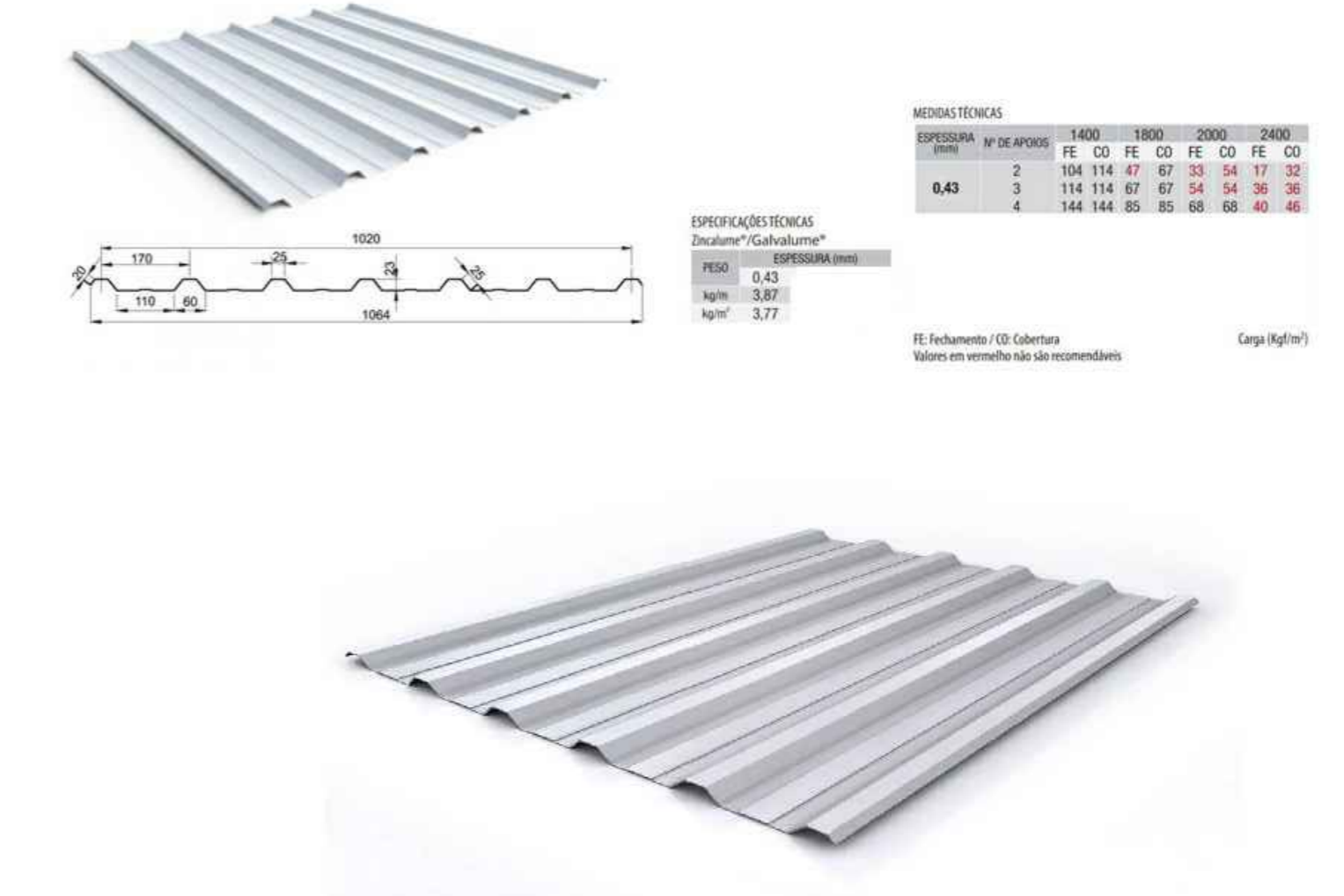
CORTE LONGITUDINAL "A/B" ESCALA 1/100



TIPOLOGIA PINTURA QUADRA SEM ESCALA



PLANTA DE PINTURA DA QUADRA (LAYOUT TIPOLOGIA PADRÃO "M" = 28,00m X 15,00m) ESCALA 1/100



PADRÃO MIN. EXIGIDOS TELHAS TRAPEZOIDAIS "Esp. 0,43mm" SEM ESCALA

DECLARAÇÃO

DECLARO QUE É DE MINHA RESPONSABILIDADE A VERACIDADE E EXATIDÃO DAS INFORMAÇÕES APRESENTADAS EM PROJETO E QUE ESTOU CIENTE QUE A ANÁLISE SE FAZ COM AS INFORMAÇÕES CONSTANTES NAS PLANTAS DE IMPLANTAÇÃO, BARRAS E CORTES, SENDO OS DEMAS PLANTAS, VISTAS, PERSPECTIVAS E DETALHES, INFORMANTES ILUSTRATIVAS.

DECLARO QUE ESTOU CIENTE QUE É DE MINHA RESPONSABILIDADE O ATENDIMENTO INTEGRAL DOS ARTIGOS E RECOMENDAÇÕES DA NBR 9050/2015 SEMPRE QUANDO NECESSÁRIOS.

DECLARO SER VERDADEIRO NA FORMA DA LEI, SOB PENA DE INCORRER NO CRIME DA FALSIFICAÇÃO DE DOCUMENTOS, PREVISTO NO ART. 299 DO CÓDIGO PENAL.

DECLARO ESTAR CIENTE QUE AS ANÁLISES DO PROCESSO, SE FAZ COM AS INFORMAÇÕES CONSTANTES NO PROJETO, E QUE É DE MINHA RESPONSABILIDADE A VERACIDADE E EXATIDÃO DAS INFORMAÇÕES.

OBSERVAÇÕES

1. ATENDER OS ARTIGOS DO CÓDIGO DE OBRAS.
2. LUBRIFICAR, BOMBEAR E AMARRAR CONFORME INFORMAÇÕES DO PROFISSIONAL.
3. A CALDAIA ATENDER A NBR 9050, TERA PISO SÓLIDO EM TODA A SUA EXTENSÃO E A INCLINAÇÃO TRANSVERSAL MÍNIMA SERÁ DE 1%.
4. A CALDAIA ATENDER ESPECIFICAÇÕES TÉCNICAS NBR 9050, QUANDO ACESSIBILIDADE.
5. ATENDER A LEI FEDERAL 11.645/07 - QUANTO A LOCALIZAÇÃO DE ÁGUA E EGOITO A REDE PÚBLICA.
6. A EDIFICAÇÃO ATENDER A NBR 9050 QUANTO AOS TIPOS DE ACESSIBILIDADE.

DETALHAMENTO PADRÃO PINTURA QUADRA SEM ESCALA

Especificação: Cor verde com largura de 5 cm.
Material: Cor verde com largura de 5 cm.
Aplicação: Cor verde com largura de 5 cm.
Validade: Cor verde com largura de 5 cm.

OBSERVAÇÕES QUANTO AS EXECUÇÕES, PROCEDIMENTOS, AOS MATERIAIS E ESTRUTURAS PRÉ-MOLDADAS:

ITEM 01. TODOS DEVERÃO ATENDER NORMAS TÉCNICAS VIGENTES PARA RESPECTIVOS ITENS.

ITEM 02. ITENS INDUSTRIALIZADOS E/OU PRÉ-MOLDADOS DEVERÃO POSSUIR SUAS RESPONSABILIDADES TÉCNICAS ATESTADAS PELO FORNECEDOR.

ITEM 03. PADRÕES E CARACTERÍSTICAS FÍSICAS DEVERÃO DIVERGIR CONFORME FORNECEDOR, PORÉM OBRIGATORIAMENTE DEVERÃO ATENDER AOS ITENS "01" + "02".

ITEM 04. ESPECIFICAÇÕES ESTRUTURAS E ELÉTRICAS RELACIONADAS AOS CÁLCULOS DE CARGAS ELÉTRICAS E CARGAS ESTRUTURAS DEVERÃO DIVERGIR CONFORME FORNECEDOR PORÉM OBRIGATORIAMENTE DEVERÃO ATENDER AOS ITENS "01" + "02".

avenida projetos e topografia

Projeto 04 / 04

PROJETO DA QUADRA POLIESPORTIVA COBERTA PROJETO ARQUITETÔNICO

Proprietário: Autarquia de projeto

MUNICÍPIO DE VICENTINA/MS
 CNPJ 24.644.502/0001-13

AVENIDA PROJETO 5 TOPOGRAFIA LTDA
 CREA-MS 10.301
 Rensold Aurélio Vasques de Souza
 Arquiteto e Urbanista
 CAL 448990-3

Conteúdo: **PLANTA LUMINOTÉCNICA PROJETO DE PINTURA QUADRA DETALHES GERAIS**

Local: **ESCOLA MUNICIPAL ANTONIA ALVES FEITOSA Lado par da Rua Hanae Yasunaka a 30,00m da Rua Jubeino Mamêdo zona urbana do Município de VICENTINA/MS.**

Data: **SETEMBRO/2021** revisão: **REVISÃO 01** escala: **INDICADA** Desenho: **Eng. Renaldino Vasques**