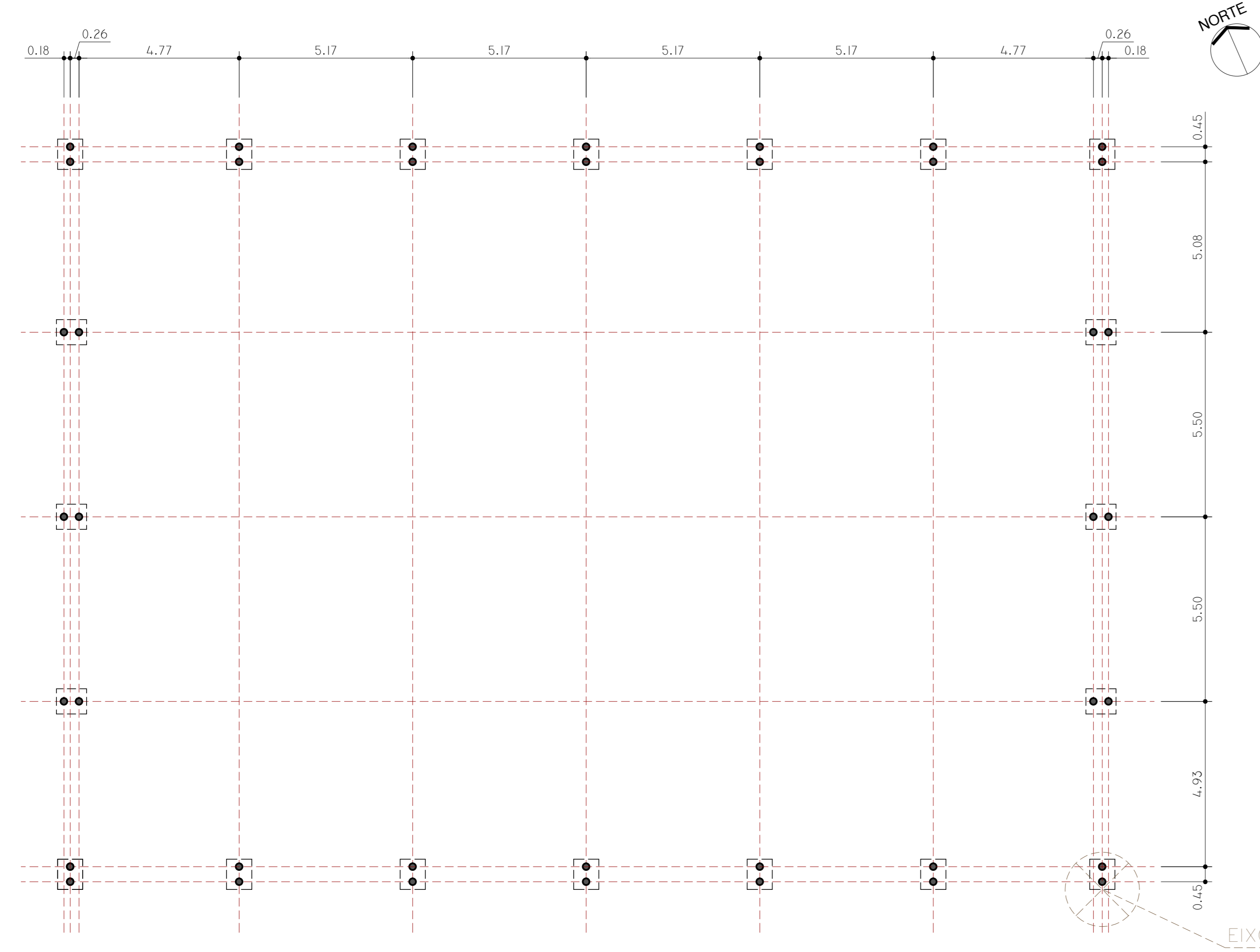
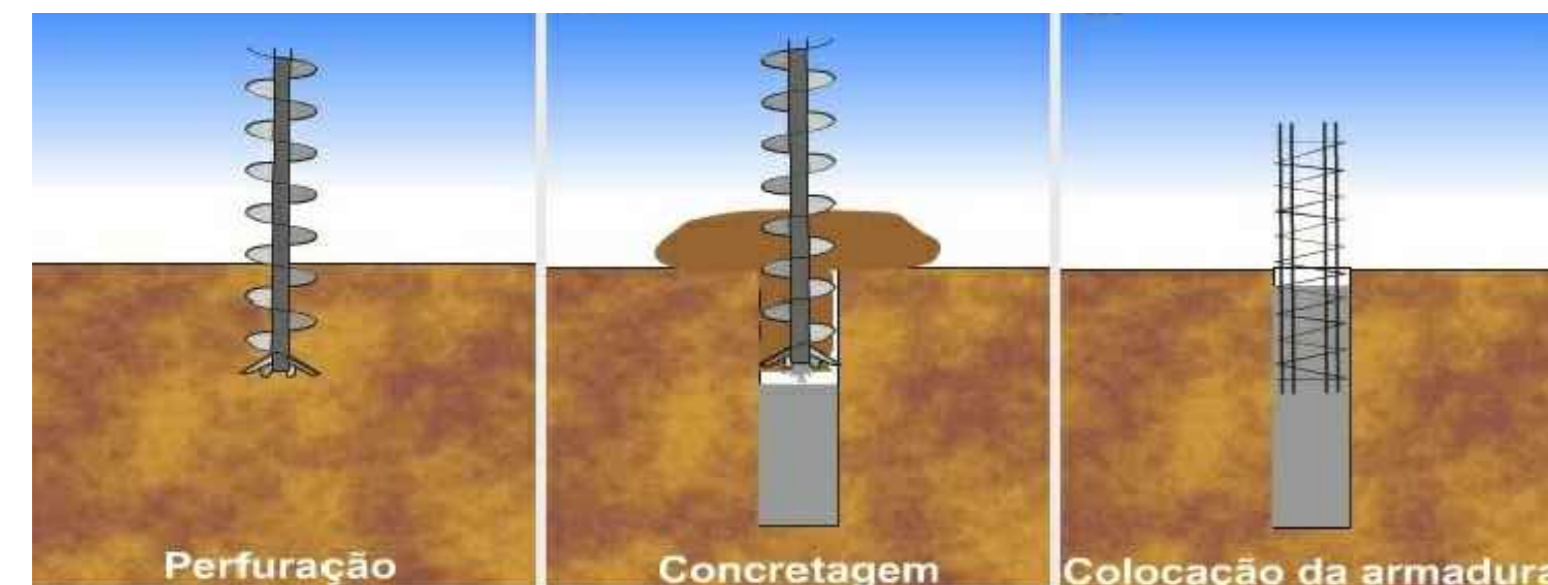


PROJETO ARQUITETÔNICO - QUADRA POLIESPORTIVA COBERTA - TIPOLOGIA "M" - ESCOLA MUNICIPAL ANTONIA ALVES FEITOSA - VICENTINA / MS



PLANTA ESTRUTURAL / ESTACAS DE FUNDAÇÃO
ESCALA 1/100

Tabela de estacas
 Concreto circular: $\phi 25,00m$
 QUANTIDADE = 40 Unid.
 profundidade = 6,00 m
 ESTACAS DE FUNDAÇÃO
 COM ESPERA PARA
 BLOCO DE COROAMENTO
****FKC 20 Mpa****
E1



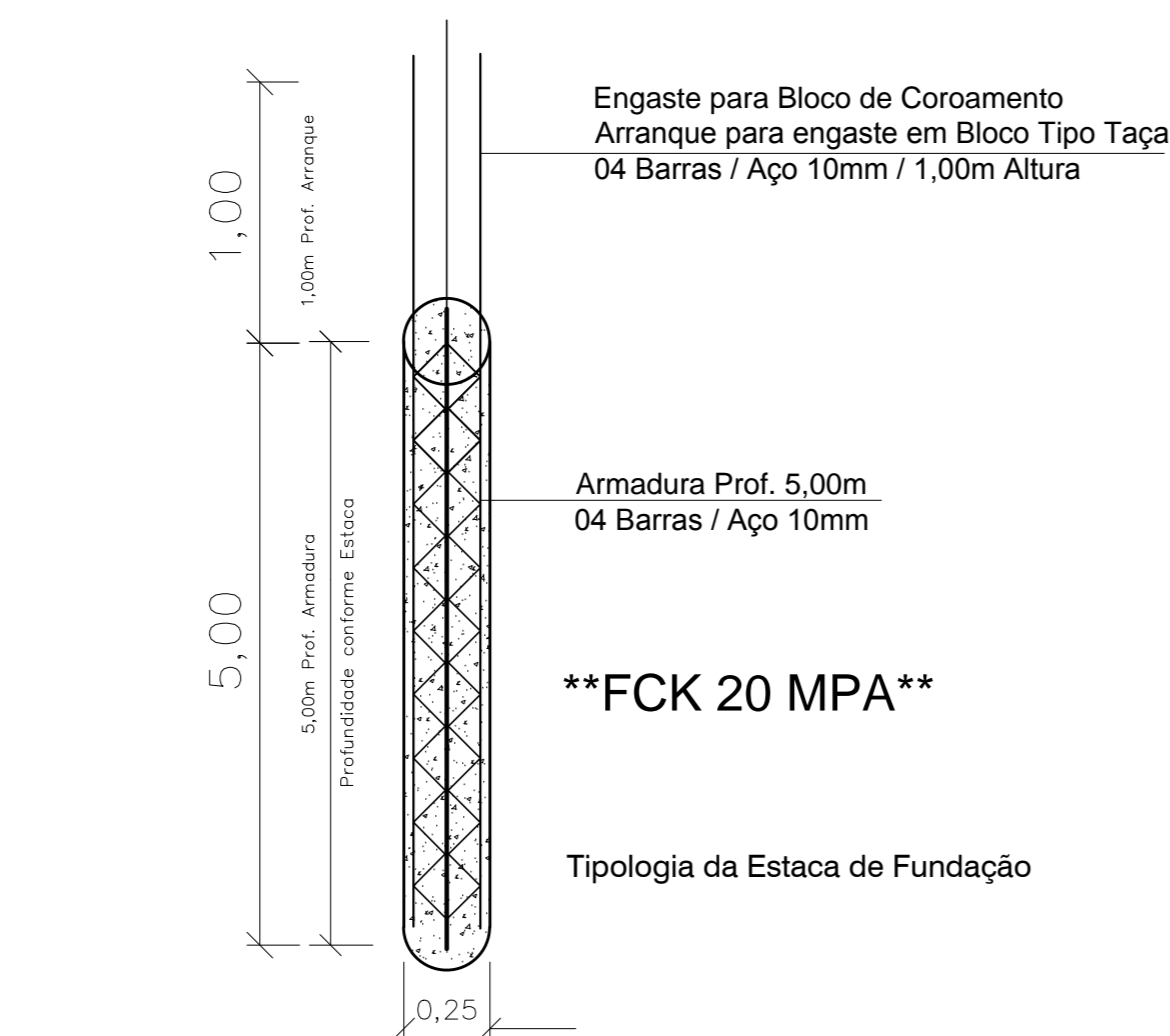
TIPOLOGIA DO SISTEMA DE FUNDAÇÃO / ESTACAS ARMADAS
SEM ESCALA



EQUIPAMENTO
SEM ESCALA



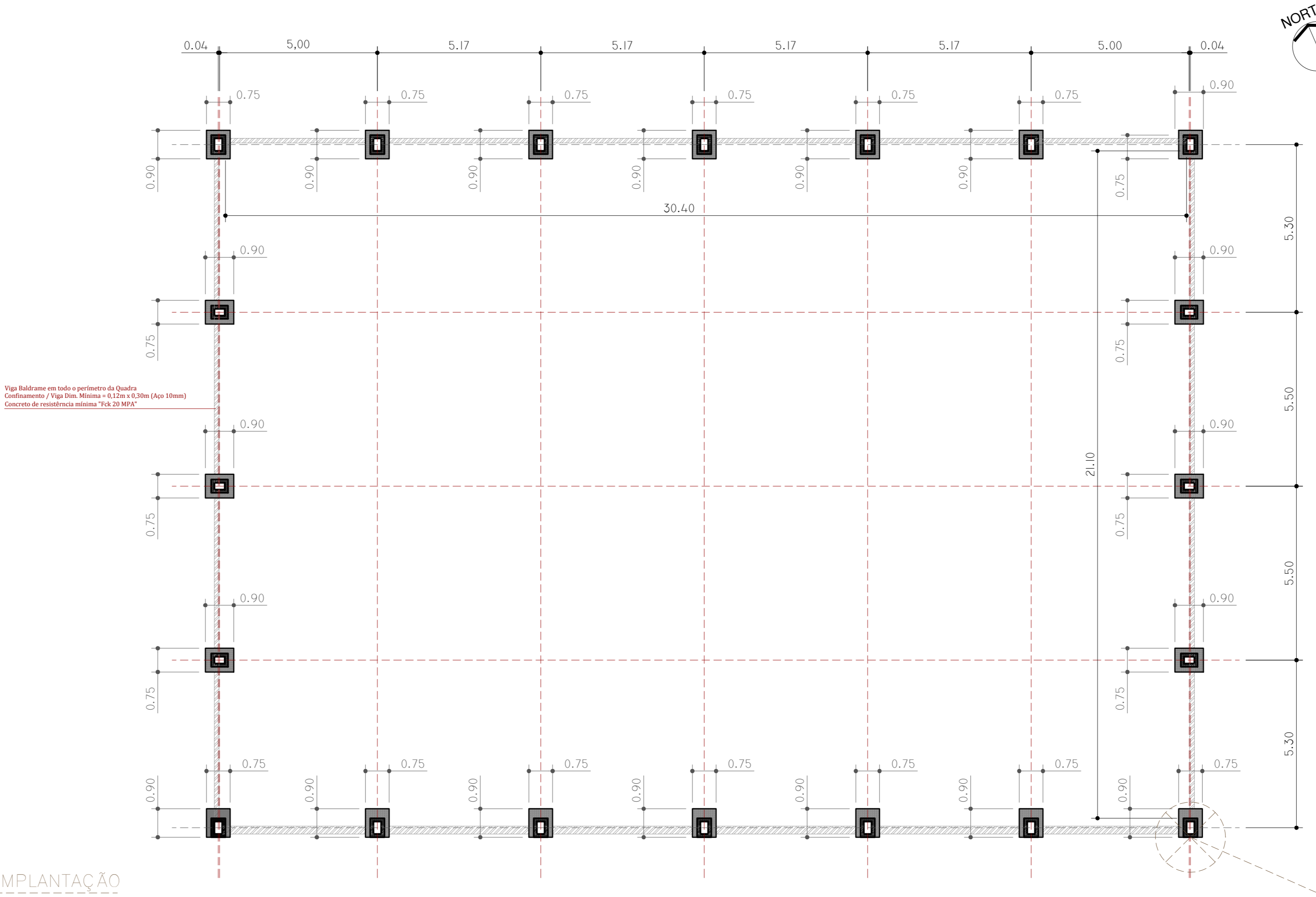
RESULTADO ESPERADO
SEM ESCALA



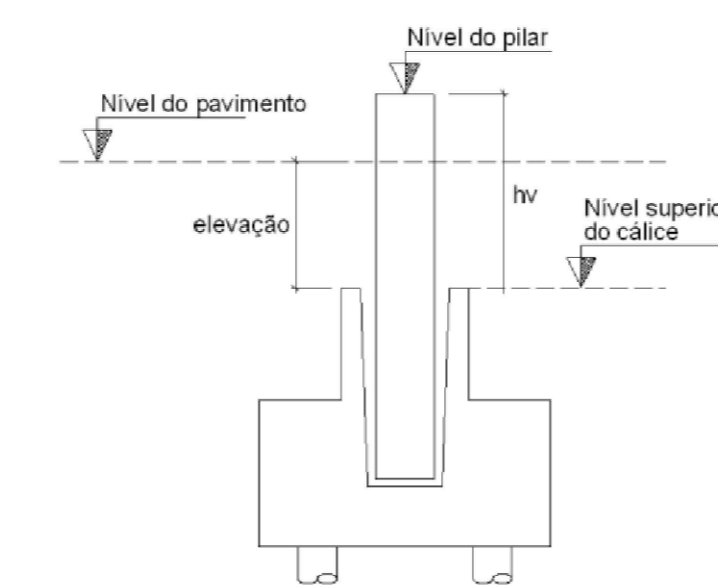
TIPOLOGIA DAS ESTACAS
SEM ESCALA



ARMADURA E CAIXARIA TAÇAS
SEM ESCALA



PLANTA ESTRUTURAL / FUNDAÇÃO / BLOCOS TIPO CÁLICE
ESCALA 1/100

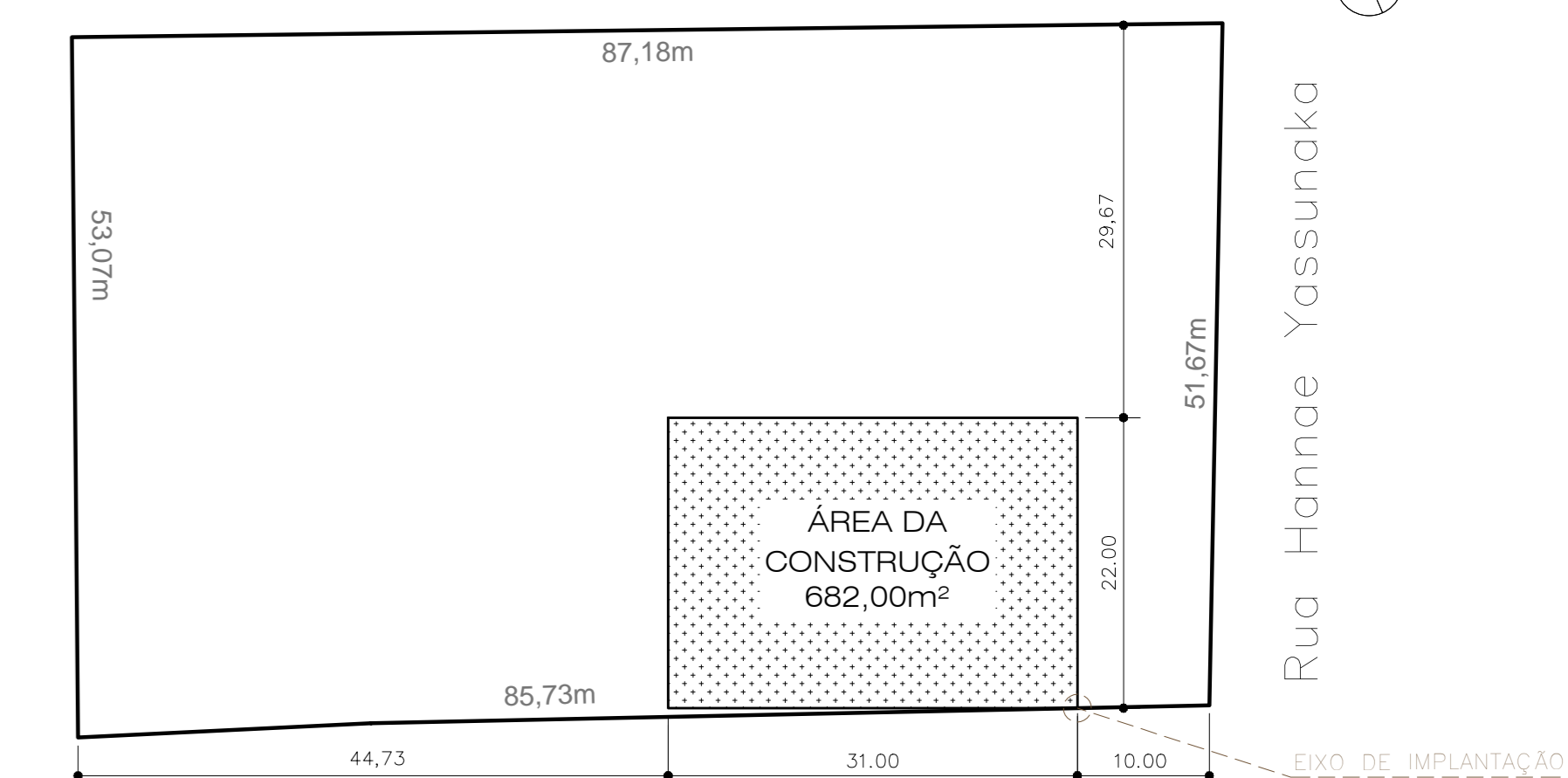


TIPOLOGIA DO SISTEMA DE FUNDAÇÃO / BLOCOS TIPO CÁLICE
SEM ESCALA

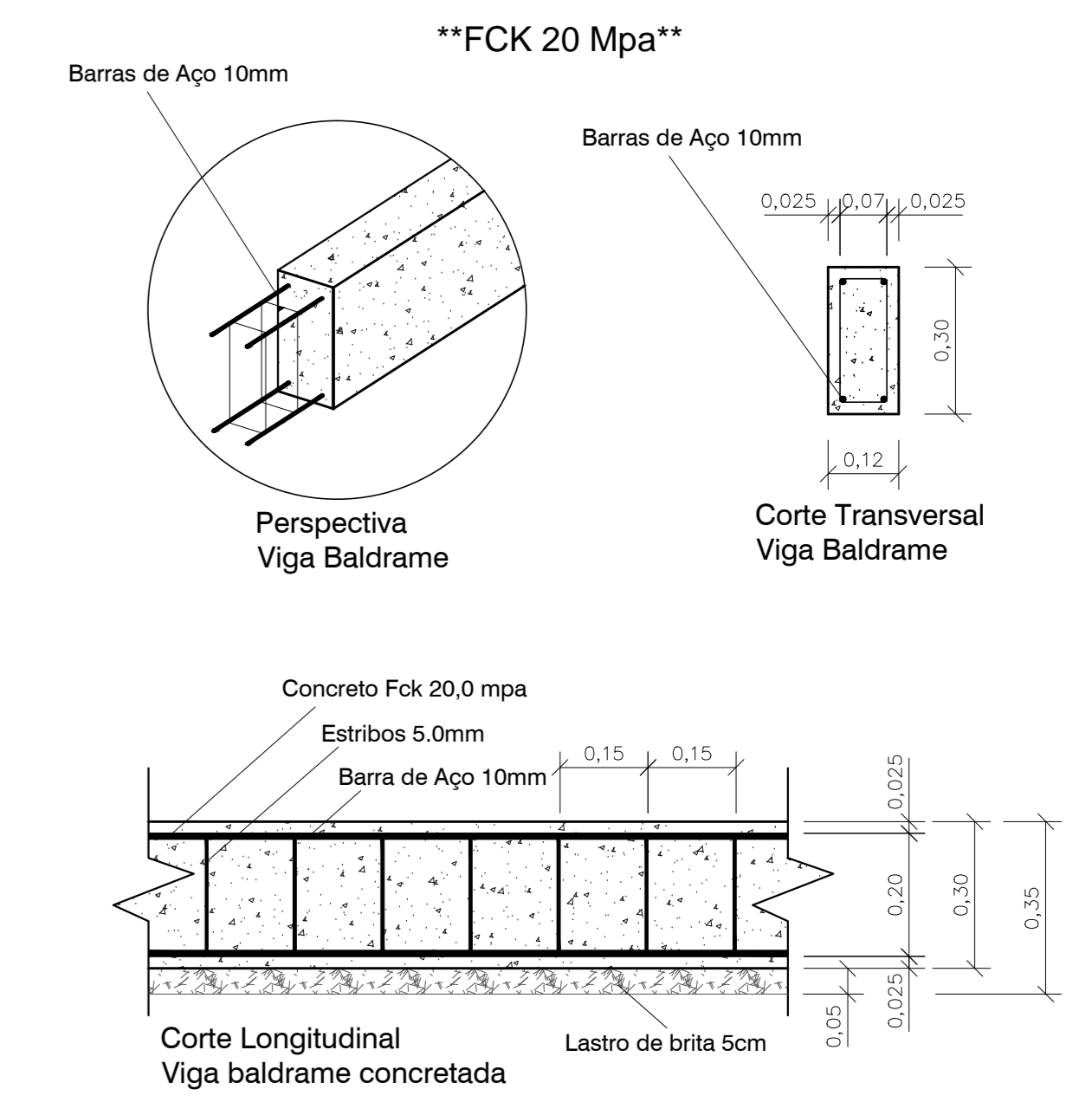


CONCRETAGEM ALTO ADENSAMENTO
SEM ESCALA

RESULTADO FUNDAÇÃO COM PILARES
SEM ESCALA



PLANTA DE IMPLANTAÇÃO
ESCALA 1/500



TIPOLOGIA DAS VIGAS BALDRAME
SEM ESCALA



COMPACTAÇÃO DOS SOLOS
 Compactação → procedimentos visando aumentar a compactação de um solo pela redução de vazios através esforços externos gerados por meios mecânicos.
 Objetivo → melhoria e estabilidade de propriedades mecânicas dos solos:
 - redução da compressibilidade;
 - aumento de resistência;
 - redução da variação volumétrica por umedecimento e secagem;
 - redução na permeabilidade.
 Compactadores de impacto / vibratórios → pilões manuais, pilões a explosão ("sapos") e soquetes a ar comprimido.
 Aplicados a quase todos tipos de terreno, em operações complementares ou em áreas restritas e fechadas.
 Espessura da camada → função do tipo de solo e equipamento.
 Em geral, é fixado em 30 cm (ou 20 cm para materiais granulares) a espessura máxima.
 • Homogeneização → a camada de solo deve ser pulverizada de forma homogênea. Deve-se evitar torrões secos ou muito úmidos, blocos e fragmentos de rocha.

Nível Baldrame
 + 0,12m
 Parte superior das Vigas Baldrame
 Com relação ao Nível do Solo
 *NOTA
 A PROFUNDIDADE DAS ESTACAS DEVERÁ TER PROFUNDIDADE MÍNIMA CONFORME ESPECIFICADO.
 QUALQUER ALTERAÇÃO DEVERÁ SER CONSULTADA COMO AUTOR DO PROJETO.

OBSERVAÇÕES QUANTO AS EXECUÇÕES, PROCEDIMENTOS, AOS MATERIAIS E ESTRUTURAS PRÉ-MOLDADAS:
 ITEM 01. TODOS DEVERÃO ATENDER NORMAS TÉCNICAS VIGENTES PARA RESPECTIVOS ITENS.
 ITEM 02. ITENS INDUSTRIALIZADOS E/OU PREMOLDADOS DEVERÃO POSSUIR SUAS RESPONSABILIDADES TÉCNICAS ATESTADAS PELO FORNECEDOR.
 ITEM 03. PARÂMETROS E CARACTERÍSTICAS FÍSICAS DEVERÃO DIVERGIR CONFORME FORNECEDOR, PORÉM OBRIGATORIAMENTE DEVERÃO ATENDER AOS ITENS "01" e "02".
 ITEM 04. ESPECIFICAÇÕES ESTRUTURAS E ELÉTRICAS RELACIONADAS AOS CÁLCULOS DE CARGAS ELÉTRICAS E CARGAS ESTRUTURAS DEVERÃO ATENDER AOS ITENS "01" e "02".

DECLARAÇÃO
 DECLARO QUE É DE MINHA RESPONSABILIDADE A VERACIDADE E EXATIDÃO DAS INFORMAÇÕES APRESENTADAS EM PROJETO E QUE ESTOU CIENTE QUE A ANÁLISE SE FAZ COM AS INFORMAÇÕES CONSTANTES NAS PLANTAS DE IMPLANTAÇÃO, BARRAS E cortes, SENDO OS DEMAS PLANTAS, VISTAS, PERSPECTIVAS E DETALHES, SEMANALMENTE ILUSTRATIVAS.
 DECLARO QUE ESTOU CIENTE QUE É DE MINHA RESPONSABILIDADE O ATENDIMENTO INTEGRAL DOS ARTIGOS E RECOMENDAÇÕES DA NBR 9050/2015 SEMPRE QUANDO NECESSÁRIOS.
 DECLARO SER VERDADE NA FORMA DA LEI, SOB PENA DE INCORRER NO CRIME DA FALSIDADE IDEOLÓGICA, PREVISTO NO ART. 299 DO CÓDIGO PENAL.
 DECLARO ESTAR CIENTE, QUE AS ANÁLISES DO PROCESSO, SE FAZ COM AS INFORMAÇÕES CONSTANTES NO PROJETO, E QUE É DE MINHA RESPONSABILIDADE A VERACIDADE E EXATIDÃO DAS INFORMAÇÕES.

- OBSERVAÇÕES
1. ATENDER OS ARTIGOS DO CÓDIGO DE OBRAS;
 2. LOCALIZAR, RUMO NORTE E AMARRAR CONFORME INFORMAÇÕES DO PROFISSIONAL;
 3. A CALÇADA ATENDERÁ A NBR 9050, TERA PISO TÁTIL EM TODA A SUA EXTENSÃO E A INCLINAÇÃO TRANSVERSAL MÍNIMA SERÁ DE 3%;
 4. A CALÇADA ATENDERÁ ESPECIFICAÇÕES TÉCNICAS NBR 9050, QUANDO ACESSIBILIDADE;
 5. ATENDER A LEI FEDERAL, 11.482/07 - QUANTO A LÓGICA DE ÁGUA E ESGOTO A REDE PÚBLICA;
 6. A EDIFICAÇÃO ATENDERÁ A NBR 9050 QUANTO AOS ITENS DE ACESSIBILIDADE.

avenida projetos e topografia

Projeto da Quadra Poliesportiva Coberta
 PROJETO ARQUITETÔNICO

Proprietário: Município de Vicentina/MS
 Autarquia de projeto: Escola Municipal Antonia Alves Feitosa

Local: Escola Municipal Antonia Alves Feitosa
 Lado par da Rua Hannee Yassundka a 30,00m da Rua Jubelino Mamedó zona urbana do Município de VICENTINA/MS.

Conteúdo: Estrutura de Fundação
 Detalhes Gerais

Data: Setembro/2021
 revisão: REVISÃO 01
 escala: INDICADA
 Desenho: Eng. Reinaldo Vasquez

Prancha 02 / 04